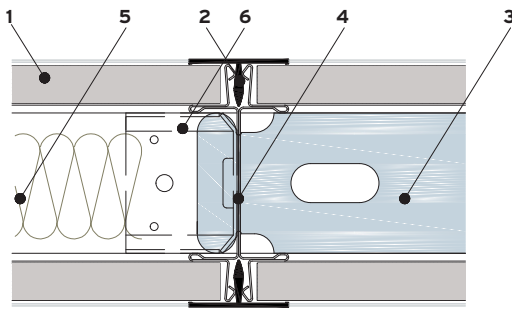
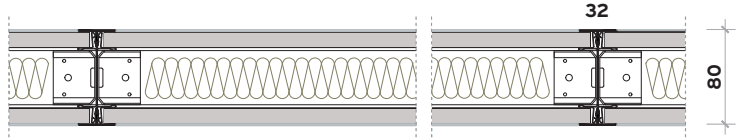


/ WALL SYSTEM



- 1 Chipboard panel covered with melamine 12 mm**  
Pannello con rivestimento melaminico 12 mm
- 2 Aluminium clipping cover joint** Giunto in alluminio
- 3 Steel crossbeam 1060 mm**  
Traversa in acciaio galvanizzato 1060 mm
- 4 Primary galvanized steel profile**  
Profilo primario in acciaio galvanizzato
- 5 Rockwool panel** Pannello di lana di roccia
- 6 Square connector** Connettore

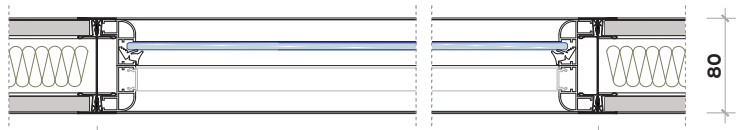
› **rockwool insulation** \_ sezione con isolamento in lana di roccia



› **double glass frame** \_ sezione telaio doppio vetro



› **single glass frame** \_ sezione telaio vetro singolo



1060

**EN · internal structure:** Uprights, guides and crossbars made from a single perforated galvanized steel profile for the passage of the installations and prepared for clipping joint covers and maintenance of panels. The assembly of the structure is ensured by telescopic separation which allows compensation of differences of the levels between the floor and the ceiling. **buffering:** Double faced panels in melamine chipboard SP. mm 12 applied on the two faces of the wall by means of joint coverings in aluminium by continuous clipping. Available upon request in plasterboard, 12.5 mm thick, coated with vinyl or pre-painted sheet. **insulation:** The cavity of the wall has been created to be thematically and acoustically insulated with panels in rockwool, thickness up to 50 mm. **glass parts:** Frames for glass, extruded aluminium sections rounded and coated or anodized in epoxy powder, complete with EPDM gaskets. Frames can contain glass 5mm thick, safety glass 6/7 mm thick and glazed glass 4/6/4 mm thick in different finishes: transparent, satin, coloured or with personalized decals. Window frames can be single or double. Upon request, we can install frames with Venetian blinds, 55mm thick, with adjustment control. **external finishes:** Joint covers, plinths, corners, ceiling and wall fittings in prepainted or anodized aluminium. **doors:** They can be provided blind semi-glazed or glazed, single or double winged, and supplied with: extruded rounded sections in aluminium complete with gaskets and hinges; honeycomb wings coated with plastic laminate or MDF 4, framed on an aluminium profile, complete with handles. Our sliding doors can also be blind, semi-glazed or glazed. Upon request, air vents can be installed directly on the doors, to continuously have an air exchange in the room. **electrical system:** The cables run horizontally and vertically through the cavity; wall switches and sockets can be installed on the wall. Inspectionability of the systems is guaranteed by simply removing the panels. **technical data:** Nominal thickness: 80 mm. Modularity: - Pitch 1,060 mm particle board with melamine 12 mm thick - Pitch 1,215 mm plasterboard panels coated with PVC sheet or pre-painted sheet, 12.5 mm thick - Pitch 920 mm door module Soundproof: RW 45 dBA fibreglass panel thickness 50 mm, density 60 Kg / mc. Fire reaction: On request we can supply the following panels: fire-proof (class 1).

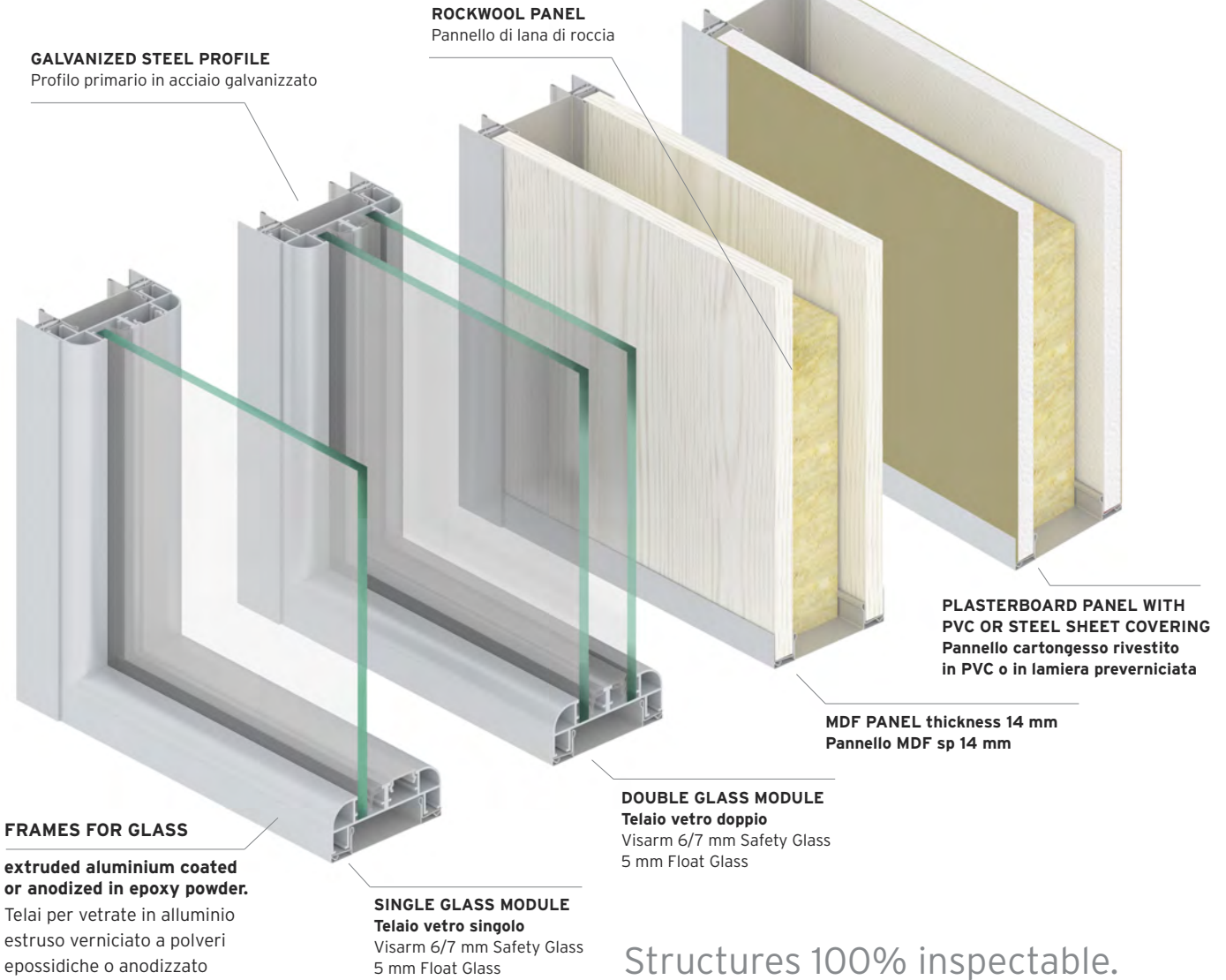
**IT · struttura interna:** Montanti, guide e traverse costituiti da un unico profilato in acciaio zincato forato per il passaggio degli impianti e predisposto per il clippaggio dei coprigiunti di tenuta dei pannelli. L'assemblaggio della struttura è assicurato da apposite squadre a scatto telescopiche che consentono la compensazione di eventuali dislivelli tra pavimento e soffitto. **tamponamenti:** Doppia pannellatura in truciolare nobilitato melaminico SP. mm 12,5 rivestiti con tessuto vinilico o con lamiera preverniciata. **coibentazione:** L'intercapedine della parete è predisposta per essere coibentata termicamente ed acusticamente con pannelli di lana di roccia di spessore fino a 50 mm. **parti vetrate:** Telai per vetrate in alluminio estruso di sezione arrotondata verniciato a polveri epossidiche o anodizzato, completo di guarnizioni in EPDM. I telai possono contenere vetri da 5 mm, vetri di sicurezza 6/7 mm e vetri camera 4/6/4 mm in diverse finiture tra cui: trasparente, satinato, colorato o con l'applicazione di vetrofania personalizzata. Telai disponibili con vetro singolo o vetro doppio. A richiesta si possono installare sui telai tendine veneziane sp. 25 mm comando solo orientamento. **elementi di finitura:** Coprigiunti, angoli, raccordi a soffitto e a parete, in alluminio preverniciato o anodizzato. **porte:** Possono essere cieche, semi vetrate o vetrate, ad anta singola o doppia, sono composte da: telaio in alluminio estruso completo di guarnizioni di battuta e cerniere; anta in tamburato rivestito con laminato plastico o foglio di MDF 4 mm intelaiata su profilo di alluminio, completa di maniglia. A richiesta, si possono installare griglie di aereazione direttamente sull' anta per favorire il continuo ricircolo della aria all'interno della stanza in cui verrà posizionata. **impianto elettrico:** Passaggio dei cavi in orizzontale ed in verticale attraverso l'intercapedine della parete; è possibile integrare sulla parete interruttori e prese. L'ispezionabilità degli impianti è garantita dal semplice smontaggio dei pannelli. **dati tecnici:** Spessore nominale: mm 80. Modularità: Passo 1060 mm con pannelli di truciolare nobilitato melaminico sp. 12 mm Passo 1215 mm con pannelli in cartongesso rivestiti con foglio di PVC o lamiera preverniciata, sp. 12.5 mm Passo 920 mm modulo porta Isolamento acustico: RW 49 dBA con intercapedine coibentata con lana minerale Sp. 50 mm densità 60 Kg/mc. Reazione al fuoco: Su richiesta è possibile fornire i pannelli di tipo ignifugo (classe 1).



**/ WALL SYSTEM**

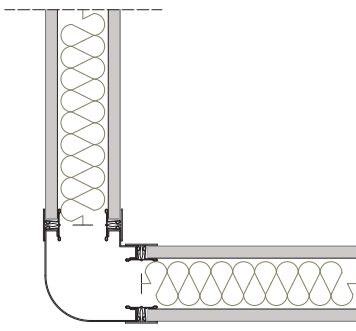
Soundproofed environments.

↑  
H MAX 4500 MM

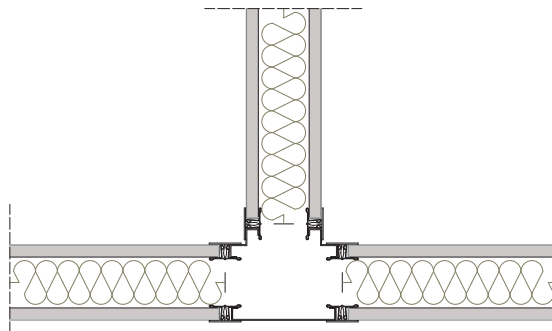


Structures 100% inspectable.

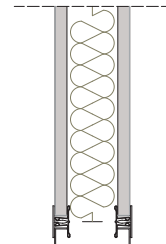
**90° Corner**  
Angolo 90°



**3 way joint**  
Raccordo a tre vie

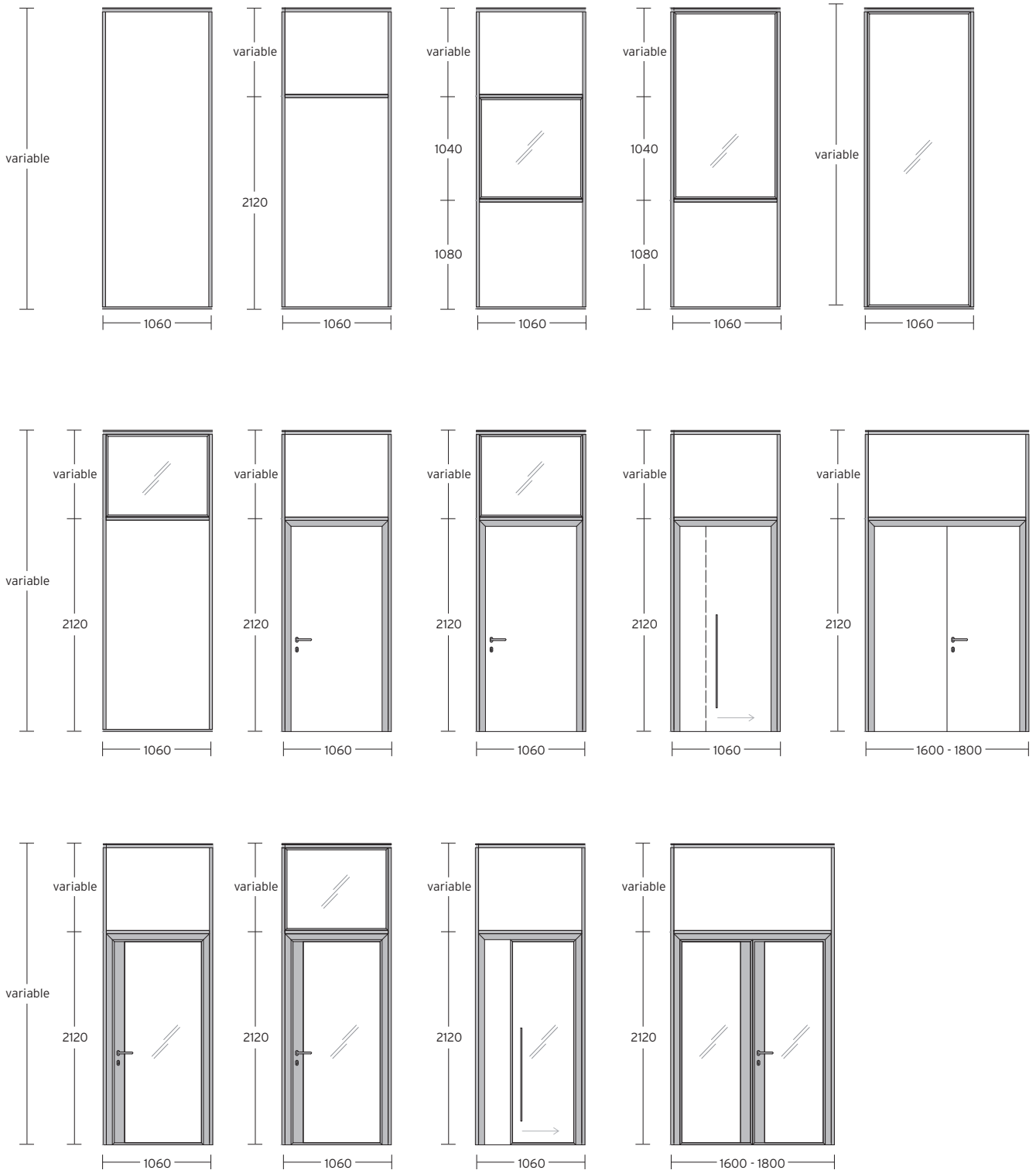


**Starting Element - End wall**  
Elemento di inizio - fine parete



/ WALL SYSTEM

MODULE ABACO \_ ABACO MODULI



**HANDLES \_ MANIGLIE**



3038/C - Pigio3 safety handle  
3038/C - maniglia Pigio3



3038/D - Kubic handle  
3038/D - maniglia Kubic



3038/A - Nova handle  
3038/A - maniglia Nova



3038/F - Easy handle  
3038/F - maniglia Easy

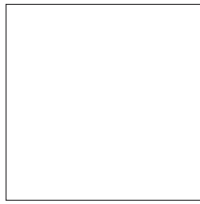


3038/F - Smart handle  
3038/F - maniglia Smart

**AVAILABLE COLOR FOR STRUCTURE \_ COLORI DISPONIBILI STRUTTURE**



aluminum anodized  
alluminio anodizzato



pure white\_bianco puro  
RAL 9010

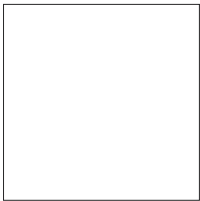


traffic black\_nero traffico  
RAL 9017



RAL colours  
on request\_ a richiesta

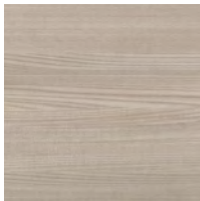
**AVAILABLE COLOR FOR PANELS \_ COLORI DISPONIBILI PANNELLI**



white  
bianco



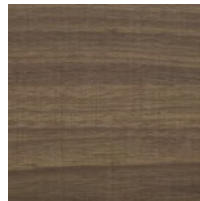
metal grey  
grigio metal



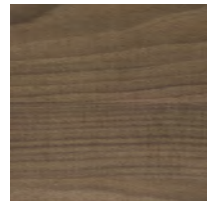
tafira elm  
olmo tafira



white oak rock  
rovere bianco rock

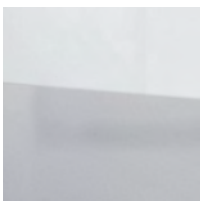


athens walnut  
noce athens



pireus walnut  
noce pireus

**AVAILABLE FINISHINGS FOR GLASS \_ FINITURE DISPONIBILI VETRO**



trasparent  
trasparente



sandblasted  
satinato



colored  
colorato



window decals  
vetrofania